



Manual dos

GRÊMIOS e Centros Acadêmicos

do IFRR



INSTITUTO FEDERAL
Roraima



Organizadores(as):

Aline Cavalcante Ferreira
Juliana Karoline Dantas Santos
Mirella Januário Magioni

Colaboradores(as):

Karyne Silva de Andrade Tavares
Marília Peixoto Nobre
Nayara Paula Rodrigues de Freitas
Sirley Prudente de Souza Coutinho

Diagramação:

Simone Gomes Moreira Elias





FICHA CATALOGRÁFICA

M294 Manual dos grêmios estudantis e centros acadêmicos do IFRR [recurso eletrônico] / organização de Aline Cavalcante Ferreira, Juliana Karoline Dantas Santos, Mirella Januário Magioni ; colaboração de Karyne Silva de Andrade Tavares ... [et al.]. – Dados eletrônicos (1 arquivo : 29.119 KB). – Boa Vista : IFRR, 2026.

Formato em PDF.

Requisitos do sistema: Adobe Acrobat Reader.

1. Representação estudantil – Manuais, guias, etc. 2. Grêmios estudantis – Organização. 3. Centros acadêmicos - Organização. 4. Estudantes. 5. Instituto Federal de Roraima. I. Ferreira, Aline Cavalcante. II. Santos, Juliana Karoline Dantas. III. Magioni, Mirella Januário. IV. Título.

CDD – 371.83

Elaborada por Paula Lima Garcia - CRB 11/887



INSTITUTO FEDERAL
Roraima



APRESENTAÇÃO

OI, ESTUDANTE!

Este Manual foi criado para ajudar você a compreender o que são os Grêmios Estudantis e os Centros Acadêmicos, por que eles são importantes e como você pode participar ou ajudar a criar um no IFRR.

Fazer parte de um Grêmio ou de um Centro Acadêmico é uma maneira de ter voz, defender direitos, propor melhorias e contribuir para um ambiente escolar mais democrático, participativo e com a cara dos estudantes.

Aqui você vai encontrar informações de forma simples, direta e sem linguagem complicada, para que se sinta à vontade para participar e fazer a diferença.



Aline Cavalcante Ferreira
Pró-reitora de Ensino



INSTITUTO FEDERAL
Roraima

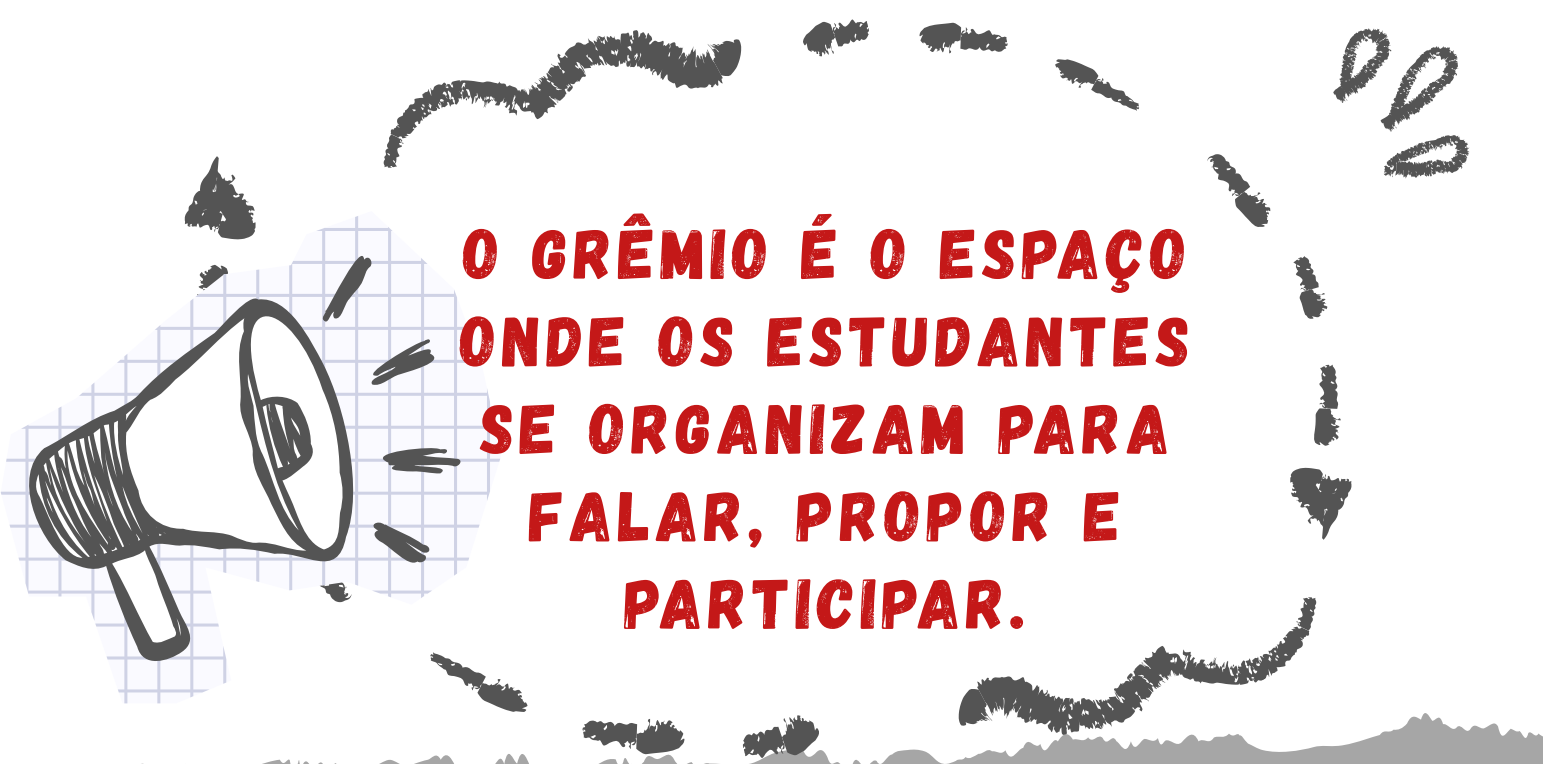
1. O QUE É UM GRÊMIO ESTUDANTIL?

O Grêmio Estudantil é a organização que representa os estudantes do ensino técnico de nível médio dentro do *campus*.

Ele é formado por estudantes eleitos pelos próprios colegas e serve para:

- Representar os interesses dos estudantes;
- Dialogar com a gestão do *campus*;
- Propor atividades culturais, esportivas, sociais e educacionais;
- Fortalecer a participação estudantil.

O grêmio tem como objetivo incentivar a luta pela democracia e o fortalecimento de iniciativas de participação coletiva, além de organizar e defender seus pontos de vista nas tomadas de decisões em projetos culturais, e tudo que estiver relacionado às ações e direitos dos estudantes.



**O GRÊMIO É O ESPAÇO
ONDE OS ESTUDANTES
SE ORGANIZAM PARA
FALAR, PROPOR E
PARTICIPAR.**



2. O QUE É UM CENTRO ACADÊMICO?

O Centro Acadêmico é a entidade que representa os estudantes de um curso de graduação.

Ele tem como objetivo:

- Representar os estudantes do curso;
- Defender interesses acadêmicos;
- Promover atividades científicas, culturais e de integração;
- Participar das discussões sobre o curso e a instituição.



**CADA CURSO DE
GRADUAÇÃO PODE
TER SEU PRÓPRIO
CENTRO ACADÊMICO.**



3. POR QUE É IMPORTANTE TER GRÊMIO ESTUDANTIL OU CENTRO ACADÊMICO?

Ter um Grêmio Estudantil ou Centro Acadêmico fortalece a democracia dentro do IFRR e ajuda a melhorar a vida estudantil.

Por meio dessas organizações, os estudantes podem:

- Participar das decisões da escola;
- Reivindicar melhorias;
- Dialogar com a direção e coordenações;
- Desenvolver liderança, responsabilidade e trabalho em equipe;
- Aprender sobre cidadania e participação social.



VOCÊ JÁ SENTIU VONTADE DE MUDAR ALGUMA COISA NA SUA ESCOLA?

É difícil conseguir mudar a escola, a sociedade, o mundo sozinho. Quando a gente faz junto, coletivamente, aumentamos as possibilidades de conseguir resultados reais.

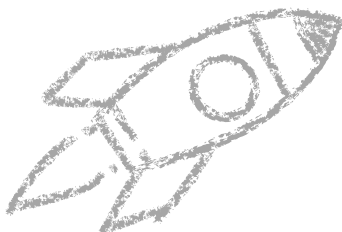
Por isso, os Grêmios são espaços importantes, que fortalecem a integração da comunidade escolar por meio de festivais culturais, campeonatos esportivos, eleições, palestras, discussões e decisões acerca do próprio funcionamento da instituição.

OS GRÊMIOS ESTUDANTIS E OS CENTROS ACADÊMICOS SÃO IMPORTANTES PARA:

1. REPRESENTAR OS INTERESSES DOS ESTUDANTES NA ESCOLA;
2. LEVAR AS DEMANDAS ESTUDANTIS PARA PROFESSORES, COORDENAÇÃO E DIREÇÃO;
3. PARTICIPAR DE REUNIÕES DE REPRESENTANTES DE CLASSE E DE CONSELHO ESCOLAR, SENDO PARTE DO PROCESSO DE DECISÃO.



4. QUEM PODE PARTICIPAR?



GRÊMIO ESTUDANTIL

Todos os estudantes regularmente matriculados nos cursos técnicos de nível médio.

PARA COMPOR A DIRETORIA DO GRÊMIO, É PRECISO ATENDER ÀS REGRAS DO SEU ESTATUTO.

CENTRO ACADÊMICO

Todos os estudantes regularmente matriculados no curso de graduação.

A DIRETORIA DO CENTRO ACADÊMICO É FORMADA CONFORME O SEU ESTATUTO.



**NÃO É PRECISO TER NOTAS ALTAS OU CARGO ESPECIAL.
PARTICIPAR É UM DIREITO DE TODOS.**

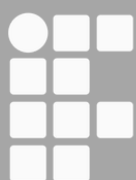


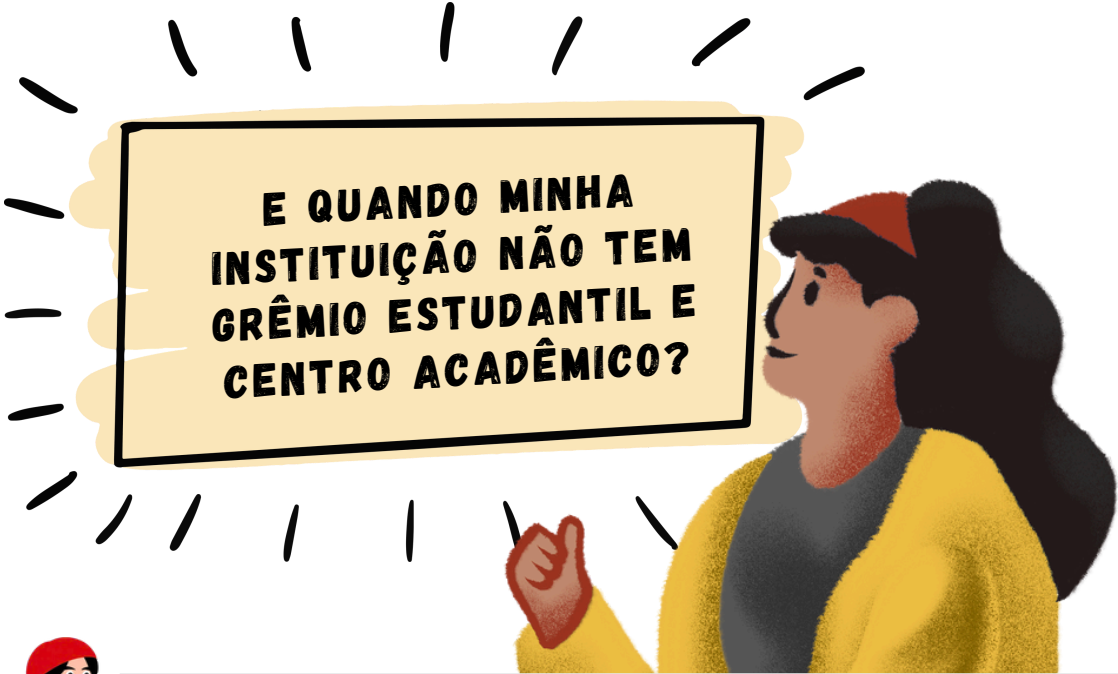
5. COMO SABER SE MINHA INSTITUIÇÃO TEM UM GRÊMIO ESTUDANTIL E UM CENTRO ACADÊMICO?

Procure saber se ele está ativo e realizando reuniões junto à(ao) Direção/Departamento de Ensino ou outro setor responsável da instituição. O Grêmio ativo deve divulgar suas atividades e convidar os estudantes a participarem de suas reuniões e projetos.

Para descobrir se existe um Centro Acadêmico no seu curso, você pode consultar a(o) Direção/Departamento de Ensino do *campus*. A coordenação do curso também costuma ter registros dessas entidades.

Participar de eventos acadêmicos, semanas de integração ou recepção de calouros pode ser uma boa oportunidade para conhecer os membros do Centro Acadêmico. Além disso, muitos centros mantêm perfis em redes sociais, onde divulgam suas ações e formas de contato.





**E QUANDO MINHA
INSTITUIÇÃO NÃO TEM
GRÊMIO ESTUDANTIL E
CENTRO ACADÊMICO?**



**VOCÊ PODE SE UNIR A OUTROS ESTUDANTES E...
RUFEM OS TAMBORES...
CRIAR UM GRÊMIO OU CENTRO ACADÊMICO!
VAMOS FALAR MAIS SOBRE ISSO:**

- **Chame os estudantes** que gostem de participar de ações ou atividades coletivas no ambiente escolar e procure se juntar com esses estudantes para unir forças, pois é por meio dessa iniciativa de união e fortalecimento que os estudantes passam a ter ideia de como se organizarem para conquistar algo de seus interesses. Importante é agregar mais estudantes, afinal, **barreiras são construídas para serem derrubadas.**

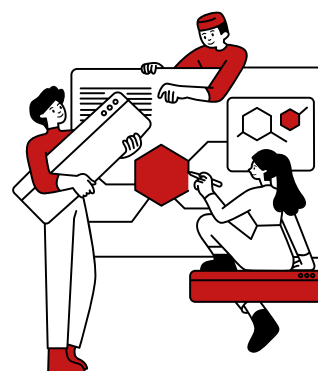


INSTITUTO FEDERAL
Roraima



- Acredite que você pode junto com os demais estudantes criar ou participar de um espaço transformador! **Participar politicamente é parte do processo de desenvolvimento para compreender melhor a sociedade e sua complexidade**, assim como sobre as relações humanas e como a política é feita na prática.

- Compreenda que ações e projetos realizados por estudantes no Grêmio e Centro Acadêmico se desdobram em de diferentes maneiras, impactando sobre a cultura, a política e a comunicação. Participar dessa luta tem sim impacto social! **Cabe lembrar que fazemos parte de uma rede de relações e que nossas ações têm poder transformador.**



- Crie em conjunto caminhos, trace estratégias e sonhe possibilidades. Sem pressão: se organize inicialmente como um coletivo e, quando sentirem necessidade e maturidade, passe para a etapa de fundar um Grêmio ou Centro Acadêmico.



6. COMO CONSTITUIR UM GRÊMIO ESTUDANTIL OU CENTRO ACADÊMICO?

O processo geralmente segue estes passos:

1. Conversar com outros estudantes e formar um grupo interessado;
2. Criar uma comissão provisória;
3. Elaborar um estatuto (regras de funcionamento);
4. Divulgar a proposta para os estudantes;
5. Convocar uma assembleia geral;
6. Realizar a eleição da diretoria;
7. Registrar a entidade junto ao *campus*.



→ OS SETORES DO IFRR PODEM ORIENTAR E APOIAR ESSE PROCESSO.

ATENÇÃO

O GRÊMIO ESTUDANTIL E O CENTRO ACADÊMICO SÃO ENTIDADES PARTICIPATIVAS, REPRESENTATIVAS E AUTÔNOMAS. ISTO SIGNIFICA QUE DEVE SER FEITO POR ESTUDANTES E PARA GARANTIR OS DIREITOS DOS ESTUDANTES.



INSTITUTO FEDERAL
Roraima

7. DIREITOS CONQUISTADOS POR MEIO DA ORGANIZAÇÃO ESTUDANTIL

Ter um Grêmio Estudantil ou Centro Acadêmico fortalece a democracia dentro do IFRR e ajuda a melhorar a vida estudantil.

Por meio dessas organizações, os estudantes podem:

- Ter representantes em espaços de diálogo institucional;
- Participar de conselhos, comissões e fóruns;
- Propor projetos e eventos;
- Solicitar apoio institucional;
- Defender melhorias nas condições de ensino e convivência;
- Fortalecer a identidade estudantil.



**A UNIÃO DOS
ESTUDANTES
FORTALECE AS
CONQUISTAS
COLETIVAS.**



8. DEVERES DAS ENTIDADES ESTUDANTIS

Assim como possuem direitos, os Grêmios Estudantis e os Centros Acadêmicos também têm responsabilidades a cumprir:

- Respeitar as normas do IFRR;
- Atuar de forma democrática e transparente;
- Representar os estudantes com responsabilidade;
- Prestar contas das atividades realizadas;
- Promover o respeito, a inclusão e o diálogo.



9. APOIO DO IFRR ÀS ORGANIZAÇÕES ESTUDANTIS

O IFRR reconhece e valoriza a organização estudantil e pode oferecer:

- Orientação para criação e funcionamento;
- Apoio institucional para reuniões e eventos;
- Diálogo com a gestão;
- Incentivo à participação democrática.

Procure a(o) Direção/Departamento de Ensino, a Coordenação de Curso ou a Assistência Estudantil do *campus*.



10. INTEGRAÇÃO DO GRÊMIO ESTUDANTIL E DO CENTRO ACADÊMICO COM O IFRR E COM OUTRAS ENTIDADES

O Grêmio Estudantil pode se articular com a gestão do *campus*, com entidades como a União Brasileira dos Estudantes Secundaristas (UBES) e movimentos estudantis e sociais.

O Centro Acadêmico se articula com o Diretório Central dos Estudantes (DCE), a União Nacional dos Estudantes (UNE), Uniões Estaduais dos Estudantes (UEEs), Executivas de Curso e Movimentos Estudantis e Sociais.

<https://www.ubes.org.br/>

<https://www.une.org.br/>

<https://uresrr.org.br/>



Importância dessa articulação:

- Fortalece a voz dos estudantes em diferentes níveis (cursos, instituições, estado e país);
- Amplia a rede de apoio para reivindicações e projetos;
- Garante representatividade democrática, conectando demandas locais às pautas nacionais;
- Facilita trocas de experiências entre cursos e instituições.



11. DICAS PARA QUEM QUER PARTICIPAR

- ✓ PARTICIPE DAS REUNIÕES;
- ✓ ESCUTE SEUS COLEGAS;
- ✓ PROPONHA IDEIAS;
- ✓ ATUE COM RESPEITO E DIÁLOGO;
- ✓ **LEMBRE-SE: VOCÊ REPRESENTA OUTRAS PESSOAS.**



12. MENSAGEM FINAL

Participar de um Grêmio Estudantil ou Centro Acadêmico é uma forma de exercer a cidadania dentro do IFRR.

**SUA VOZ IMPORTA.
SUA PARTICIPAÇÃO
FAZ DIFERENÇA.**

**ORGANIZE-SE, PARTICIPE E
CONTRIBUA PARA A
CONSTRUÇÃO DE UM IFRR
CADA VEZ MELHOR!**

**PARA TER ACESSO
AO MODELO SIMPLIFICADO DE
ESTATUTO DO GRÊMIO
ESTUDANTIL E DO CENTRO
ACADÊMICO,**

CLIQUE AQUI

[HTTPS://BIT.LY/GREMIOSIFRR](https://bit.ly/gremiosifrr)



INSTITUTO FEDERAL
Roraima